

加工技術紹介

タイル框



加工技術紹介

タイル框

1. I 類(磁器質)タイルの性質

当社の框に使用するスラブ材の性質

- ・吸水率 3%以下 (JIS A 5209(2008)による区分)
- ・耐久性に優れ、自然環境に対して劣化・変色・変質がほぼない
- ・耐熱性・耐火性・防水性に優れている
- ・耐摩耗性に優れている
- ・様々な風合いや色彩、形、材質感が表現できる豊かな意匠性を持っている

2. タイル框の使用メリット

- ・天然石、人造大理石と比較して欠けにくい
- ・汚れ、シミが付きにくく、清掃が容易である
- ・表面磨き部分の光沢が落ちにくい
- ・多様な加工が出来、尚且つ扱いやすい(軽い)
- ・運賃が安い(石材と比べ効率よく梱包できる)
- ・色が選べる(床タイルや壁材などとコーディネートしやすい)

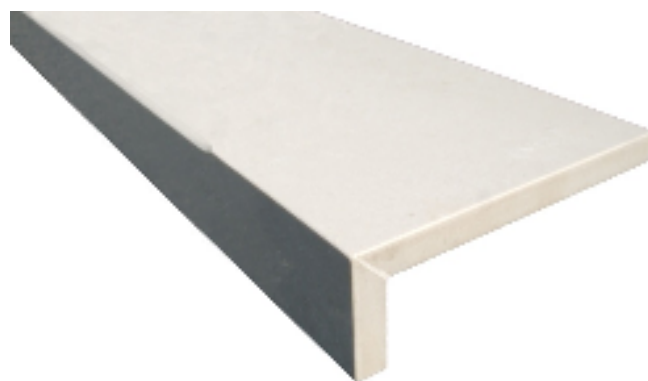
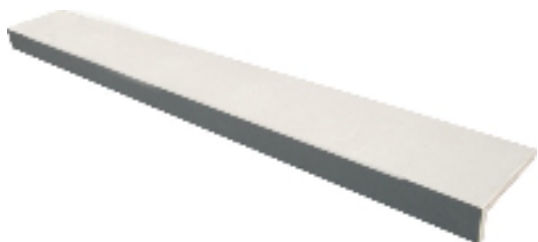
木目調タイル や ガラス質タイル などを使用し
タイル性能に加え、他建材の意匠性を持つ事も可能です

仕上げ仕様

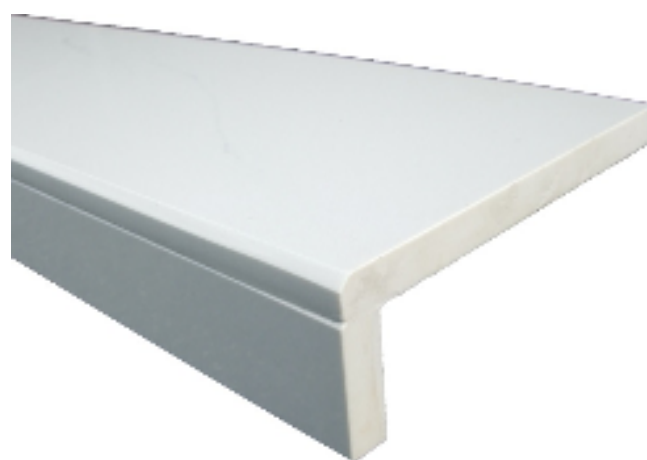
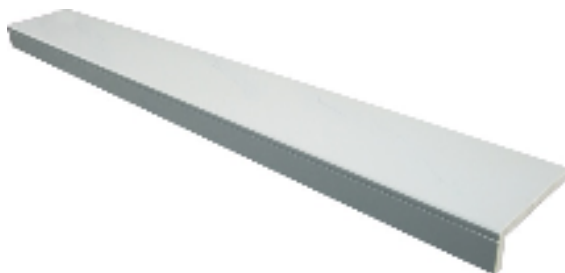
A. トメ接着・面取り



B. トメ接着・舟底面取り

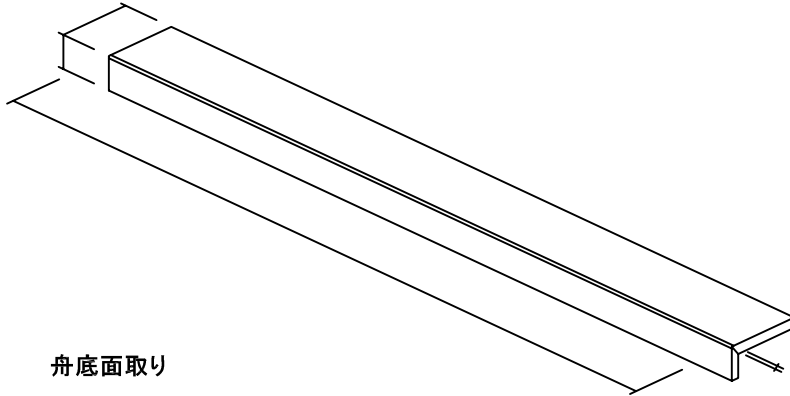


C. コバ接着・面取り

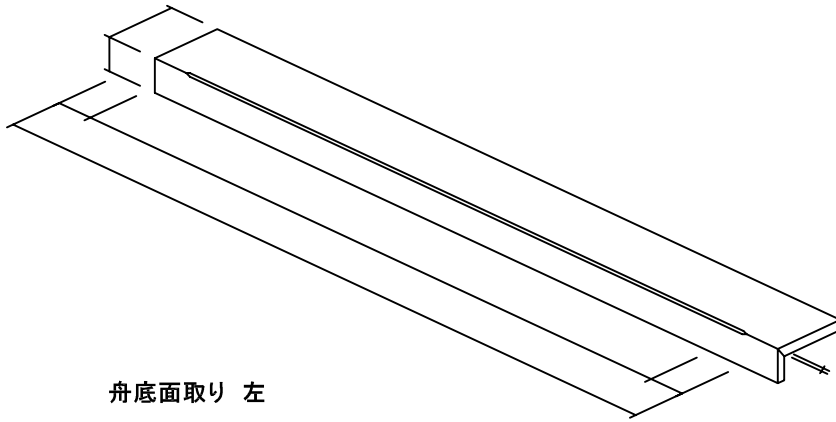


形状図

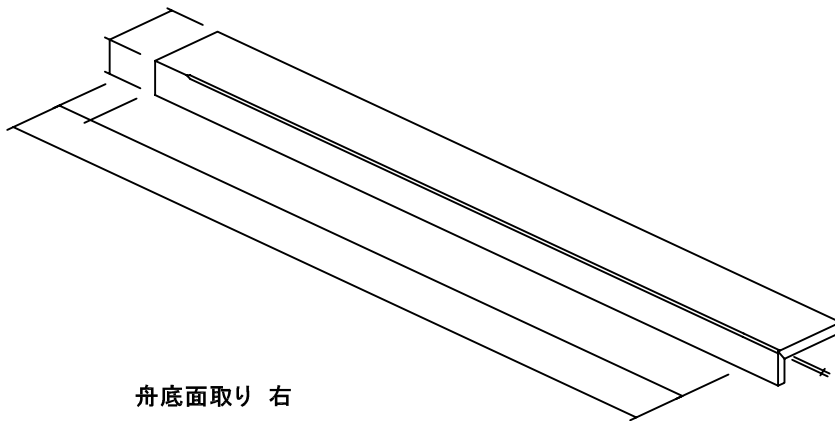
面取り



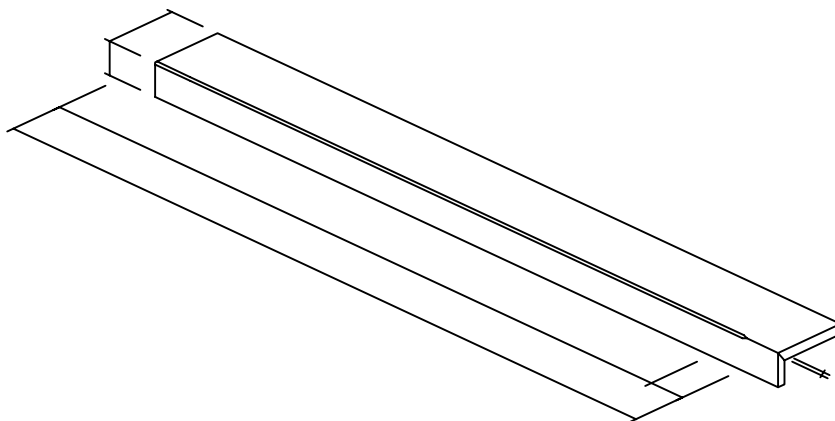
舟底面取り



舟底面取り 左

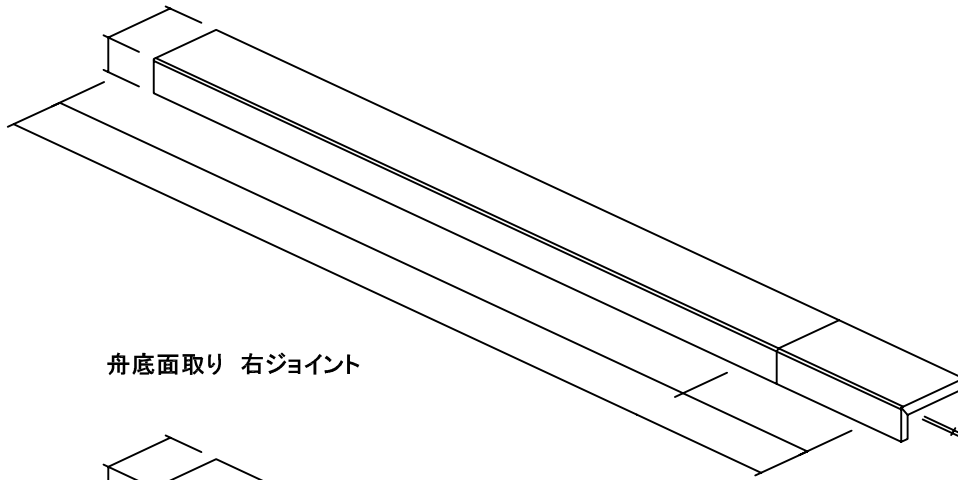


舟底面取り 右

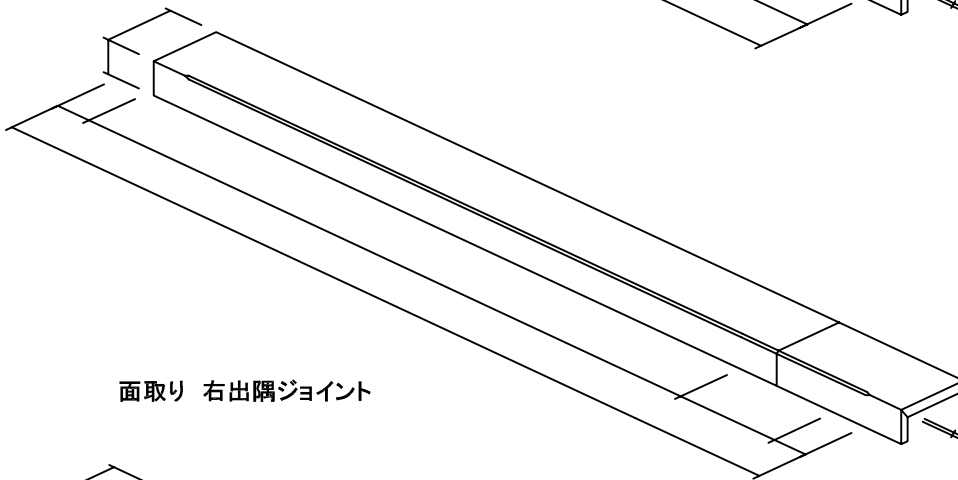


ジョイント形状図

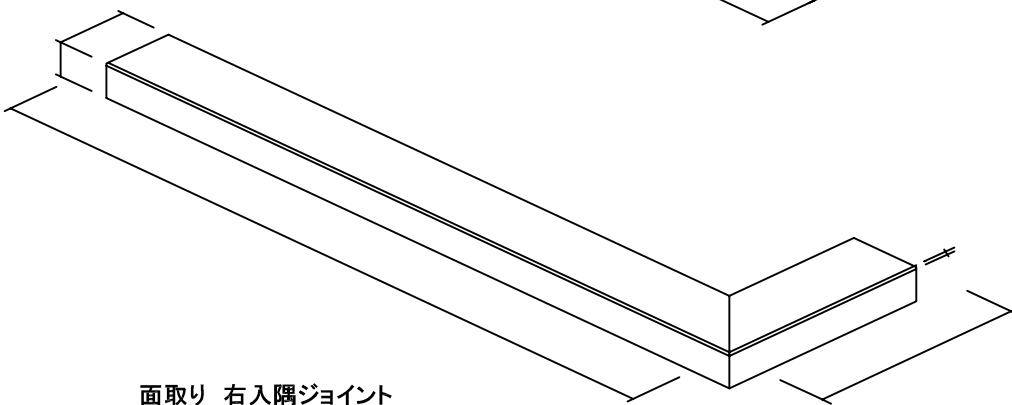
面取り 右ジョイント



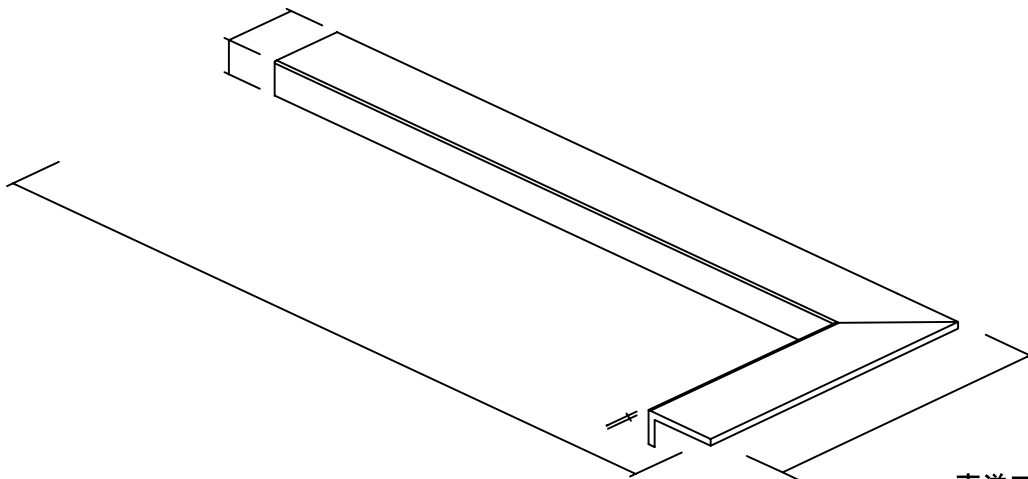
舟底面取り 右ジョイント



面取り 右出隅ジョイント



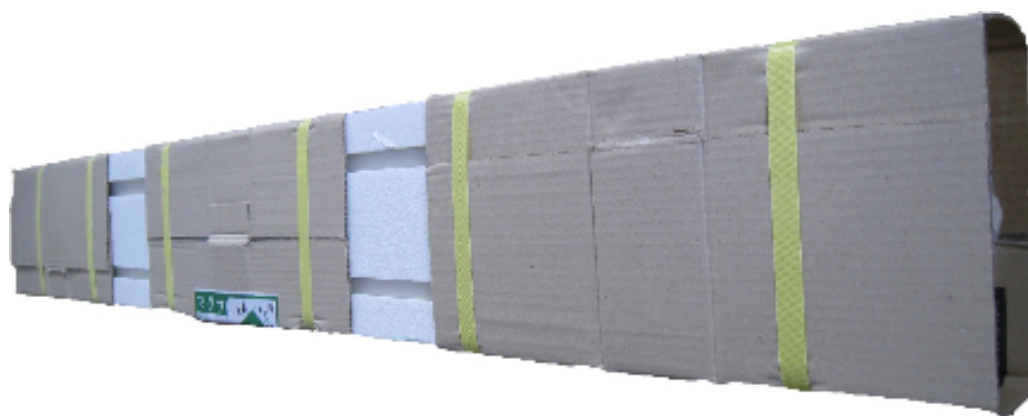
面取り 右入隅ジョイント



梱包



梱包完成品



梱包は当社オリジナルの方法を用います
特別にオーダーした框梱包専用の発泡スチロールを使用します
輸送中の破損はほぼありません



東洋工芸株式会社

本 社・大畑工場 〒507-0818 岐阜県多治見市大畑町 5-46-1
TEL:0572-23-8702 FAX:0572-23-9117

大 針 工 場 〒507-0062 岐阜県多治見市大針町塩井戸 655-72
TEL:5072-29-5678 FAX:0572-29-5656

生 田 倉 庫 〒507-0807 岐阜県多治見市生田町 2-196

関 連 会 社 三洋タイル株式会社 岐阜県多治見市大畑町 5-46-1

一般建設業の許可番号 岐阜県知事 許可(般-25)第 600442 号
タイル・レンガ・ブロック工事業
石工事業