

# 会 社 案 内



## ご挨拶

東洋工芸は昭和52年、焼き物の町、多治見市に設立し、タイル加工業を始めました。

以来「取引先及び建築業界のニーズに応えるため、常に業界最高水準の品質を達成、維持する。また、そのために特に技術開発に力点をおく」事を品質方針とし、全国の著名物件にも多く携わる事ができました。

近年では、タイル加工や建築業界のみに留まらず、これまで培った技術とノウハウ、調達力を活かし様々な製品、業種への技術供給を行っております。

工芸とは「①工作に関する芸術②工業と芸術を兼ね併わせたもの」を意味します。タイルは工業製品と芸術品、何れの役割も果たします。工業の面では、公的基準を上回る厳しい製造基準を設けその達成を日々確認し、芸術の面では、社員一人一人がタイル加工をする職人となり日々その技術と創造力を磨いております。

弊社はタイルの意匠性、機能性、作業性を高め、加工や施工を通してタイル需要をより広げる事を責務のひとつと考え、アイデアで新たなニーズに挑戦し、成長を続ける企業でありたいと願っています。

おかげさまで平成29年には40周年を迎える事ができました。今後とも、皆様に信頼され、愛される企業づくりに精進して参りますので、どうか変わらぬご支援を賜りますようお願い申し上げます。

## 沿革

1977年	11月	設立	代表取締役 佐藤 正 / 資本金400万円
1978年	2月	創業	本社工場:岐阜県多治見市生田町2-196
1986年	7月	常滑工場	開設
1988年	8月	大畑工場	開設
1989年	1月	ユニット課 (PC用)	設置
1992年	2月	大針工場	開設
1995年	6月	資本金を1,000万円に増資	
1998年	2月	タイルアート課	設置
1999年	7月	本社工場を大畑工場へ統合	
2002年	12月	常滑工場	閉鎖
2002年	12月	ISO9001認証取得	
2004年	12月	ISO9001認証返上	
2007年	9月	子会社として株式会社サトー	設立
2008年	4月	開発部 (工事課含む)	設置
2009年	3月	本社を大畑工場へ移転	
2016年	1月	株式会社サトーを三洋タイル株式会社に改称	
2017年	6月	工事部署を三洋タイル株式会社に統合	



## 概要

商号	東洋工芸株式会社
設立	1977年11月30日
資本金	1,000万円
代表	代表取締役 佐藤 正
従業員数	64名
社屋規模	本社工場：敷地3,300㎡ 建物2,000㎡ 大針工場：敷地1,000㎡ 建物600㎡ 生田倉庫：敷地1,000㎡ 建物800㎡
Webサイト URL	www.toyokogei.com shopmaster@toyokogei.com
取引銀行	十六銀行 / 岐阜信用金庫 / 商工組合中央金庫 愛知銀行 / 大垣共立銀行
所在地	<u>本社・大畑工場</u> 〒507-0818 岐阜県多治見市大畑町5-46-1 総務部・ユニット部・開発部 TEL 0572-23-8732 FAX 0572-23-3117 営業部・製造部 TEL 0572-23-8702 FAX 0572-23-9117 <u>大針工場</u> 〒507-0062 岐阜県多治見市大針町塩井戸655-72 PCユニット課 TEL 0572-29-5678 FAX 0572-29-5656 <u>生田倉庫</u> 〒507-0807 岐阜県多治見市生田町2-196
加盟組合	全国タイル業協会 / 中部タイル業組合 / 大阪タイル協同組合

## 子会社

商号	三洋タイル株式会社
本社 出張所	東洋工芸内 TEL 0572-23-8732 FAX 0572-23-3117 〒578-0924 大阪府東大阪市吉田1-7-28 シャインヒル105号室
建設許可 許可種類	岐阜県知事 許可（般-29）第600686号 タイル・レンガ・ブロック工事業 / 石工事業

# 事業内容

## タイル・石材の総合加工

### 製造部

#### I 課

研削（トメ・定寸）・切断・研磨・溝入れ  
ウォータージェット（穴あけ、R切断）  
テーパー・R面取り・ショットブラスト他  
（レンガ・ガラス加工）

#### II 課

モザイク～框の接着・各種シート貼り  
落下予防（スリズ線、かけっこ、巻バネ）他



## 各種ユニット製作、製図、デザイン制作

### ユニット部

#### PCユニット課

プレキャストコンクリートパネル用パック

#### デザインユニット課

サンドブラスト・モザイクアート  
レーザー加工・デザイン貼り加工他



## その他

### 開発部

広報・技術開発・試作・商品企画、販売・開発営業  
Webショップ・子会社との連携



### 提携

20社以上の加工業者と提携し、設備・技術・生産力の向上を図っています



# 品質管理

これまでの経験、ノウハウの蓄積により当社の品質基準は明確に設定されております。タイル加工において、当社の品質基準の多くは公的基準のモデルともなっており、日々新しい加工技術の基準を設定しております。

## (例) 接着役物平面45二丁タイルの場合

外 観	全国タイル業協会 基準	当社基準
タイル裏面の接着剤の付着	接着を妨げる接着剤の付着がないこと	接着部よりタイル裏面へ1mm以内
タイル表面の接着剤の付着	約3m離れて見たとき目立たないこと	約1m離れて眺めたとき著しく異状が目立たないこと
タイルと接着剤の色調の不揃い		

寸 法	JIS A 5209 : 2008 基準	当社基準
寸法	記述なし	±1.0mm
角度	記述なし	±1.0°

※JIS A 5209 : 2008 一体成型役物 角度基準 ±1.5

強 度	全国タイル業協会 基準	当社試験実績
常態の接着強さ	平均値80N/cm以上 最小値60N/cm以上	平均値141.9N/cm 最小値134.7N/cm
劣化促進試験後の接着強さ アルカリ温水浸漬試験	平均値60N/cm以上 最小値40N/cm以上	平均値140.1N/cm 最小値123.7N/cm
熱劣化試験		平均値112.5N/cm 最小値94.6N/cm

※接着強度試験に於ける熱劣化試験以外数値は、タイルの破壊100%です。接着役物の接着部分は、常態でタイル自体の強度を上回る接着力があります。熱劣化試験とは試験体を60±2℃の恒温乾燥器内で3時間保持した後、取り出して直ちに接着強さを測定する試験です。

※接着剤は、当社専用接着剤T0-05を使用しています。

## (例) PCパック45二丁短辺300.0mm x 長辺600.0mmの場合

外 観	公的基準	当社基準
平物ユニット 長辺5シート	なし	±1.0mm
短辺5シート	なし	±1.0mm
役物ユニット 長辺5シート	なし	±0.5mm

その他製作に関する詳細は、製造要領書をご請求下さい

# 加工技術紹介



## 接着

### 創業より培った技術

- 接着・框 . . . P1
- 落下予防 . . . P2
- 加工形状一覧 . . . P14



## 切断・研削・研磨

### あらゆる仕上げに対応

- コバ処理・溝入れ(段鼻) . . . P3
- 特殊切断・特殊磨き . . . P4



## PCパック

### 特殊面状のパックなど豊富な実績

- 納品物件例 . . . P5
- 加工方法 . . . P6



## ショットブラスト

### レンガタイルを凹凸面に仕上げる

- ショットブラスト例 . . . P7



## レンガ・ブロック

### レンガ・ブロックの切断

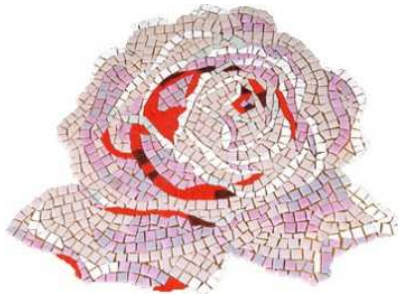
- レンガ・ブロック切断例 . . . P7



## サンドブラスト

タイル表面に柄や文字を掘り込む

製作例 . . . P8



## モザイクアート

タイルの特性を活かした  
専属デザイナーによるアート製作

製作例 . . . P9

製作の流れ . . . P10



## 開発

新しい技術への挑戦

タイル張り・レーザー . . . P11

商品・子会社 . . . P12

Web Site・販売工具 . . . P13

## 納入実績例

an art

接着



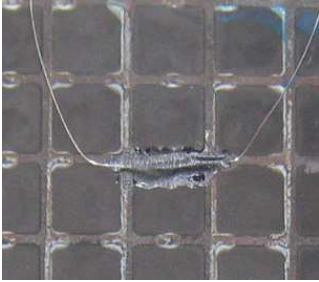
タイル框



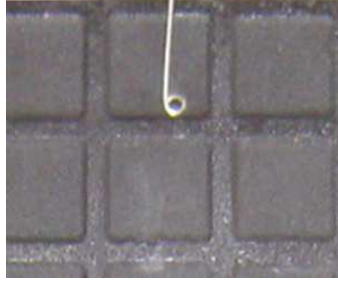


# 落下予防

ステンレス線



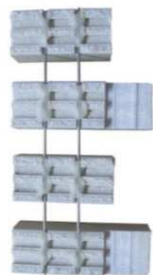
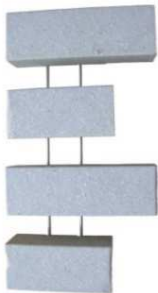
巻バネ



かけっこ



ステンレス線 (2)



an art

# 切断・研削・研磨

トメ



R面取



磨き (本磨き・水磨き)



トメ+磨き



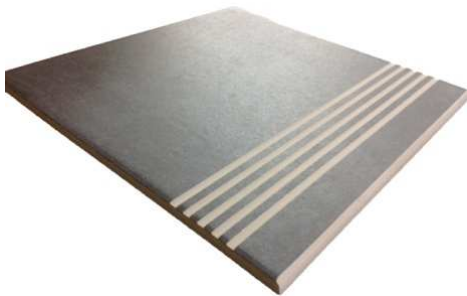
裏削り (厚ギメ)+磨き



テーパ+磨き



階段 (段鼻)



水磨き (石材)



## 溝入れ

15mm



10mm



3mm

15mm



2mm



# WaterJet

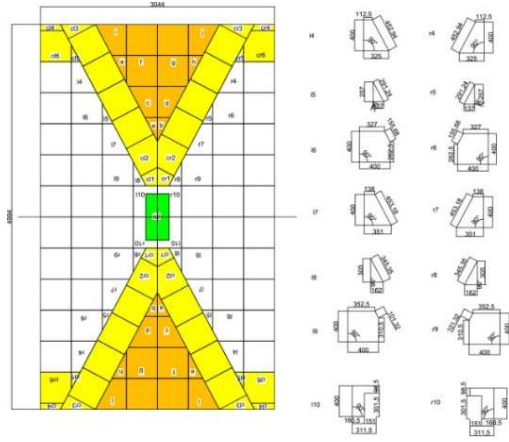
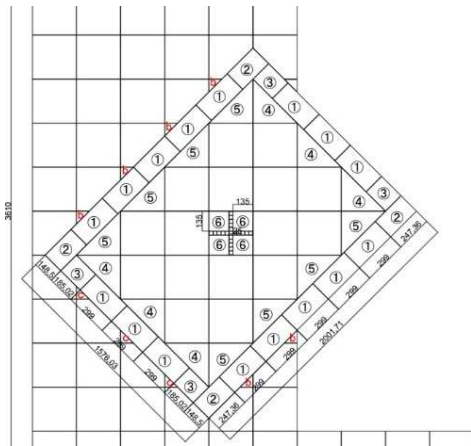
R切断



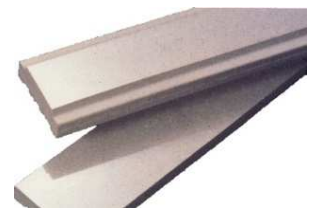
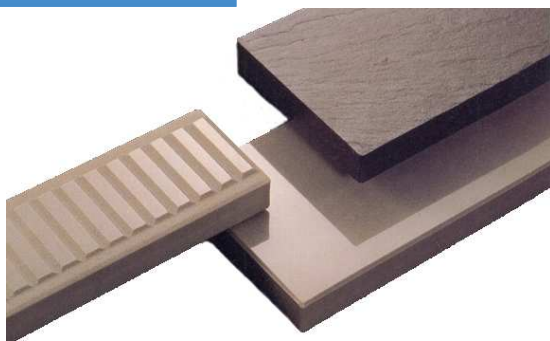
穴あけ



# パターン切断



# 表面磨き





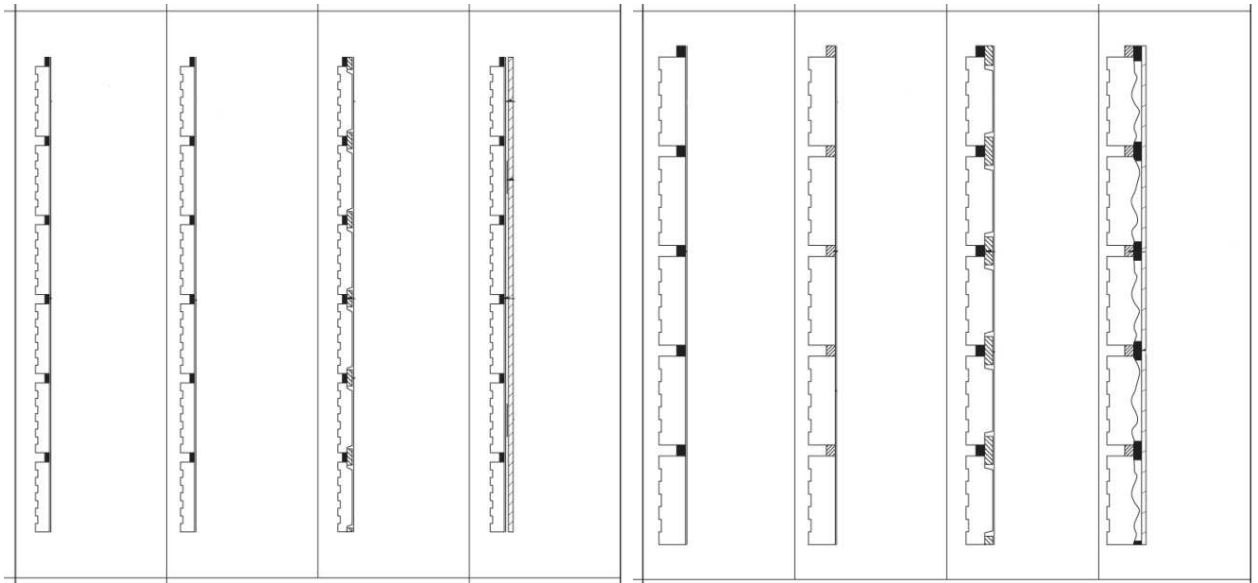
JRセントラルタワーズ  
 カット・接着加工 ユニット加工  
 1997年 愛知県名古屋市

an art PCパック



NHKアーカイブス (SKIPシティ内)  
 ユニット加工  
 2001年 埼玉県川口市

# 加工方法



※多様なタイルサイズ及び面状に対応します  
 ※単品図、単品割付図は当社で作製することが出来ます

手貼り



機械貼り

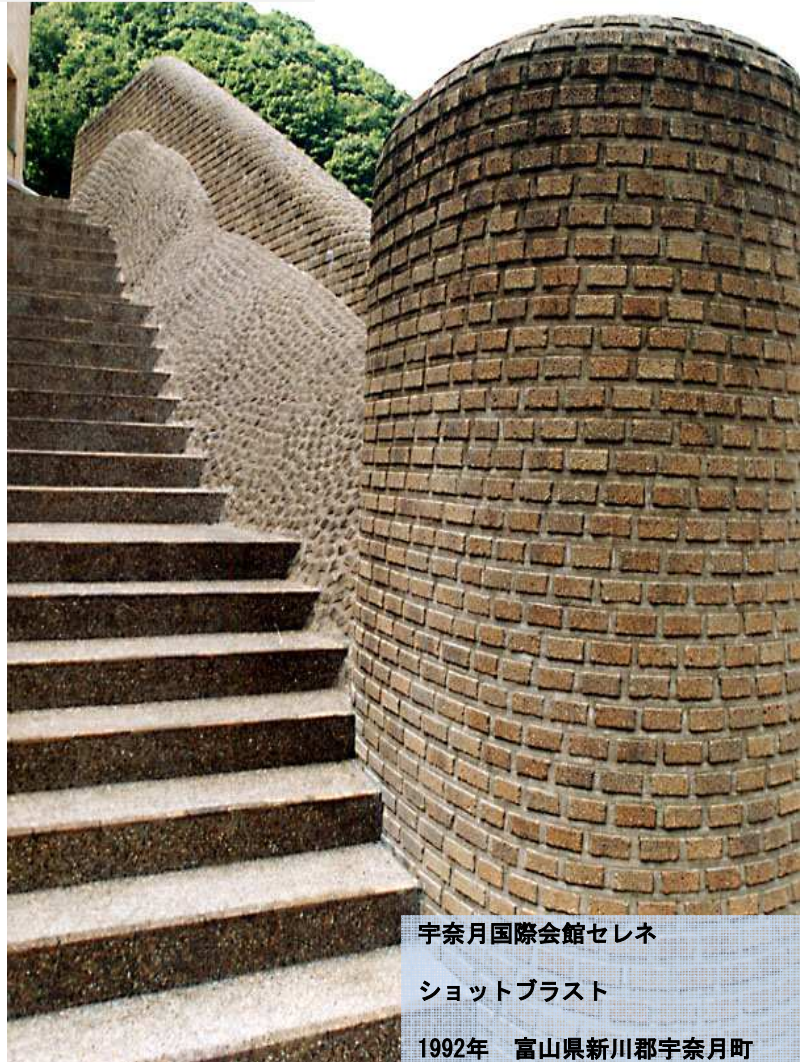
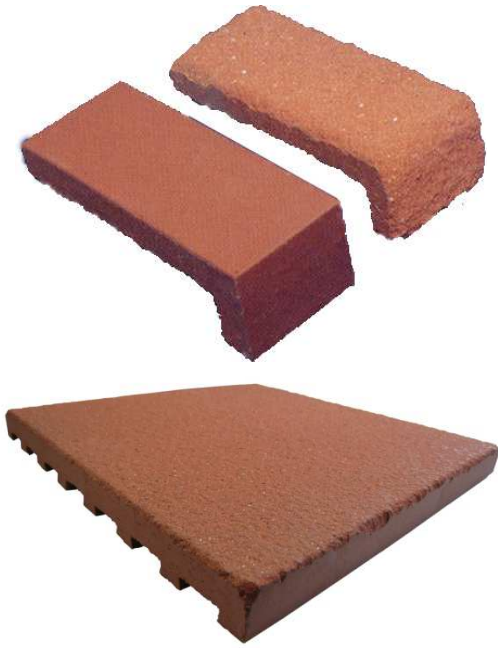


検査



an art

ショットブラスト



宇奈月国際会館セレネ

ショットブラスト

1992年 富山県新川郡宇奈月町

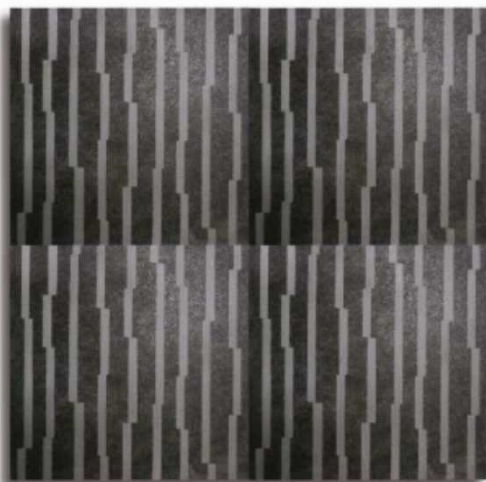
an art

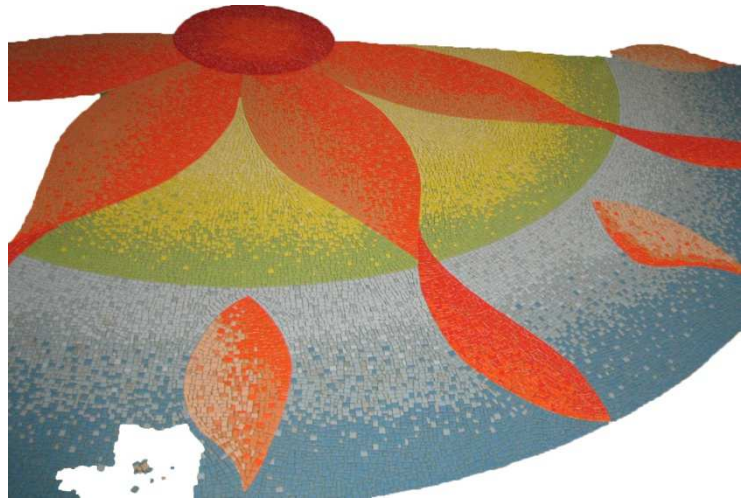
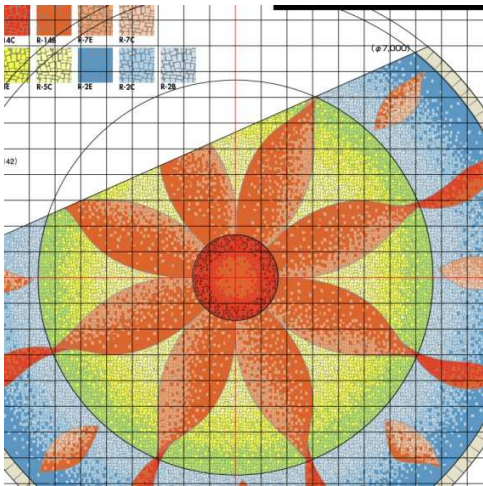
レンガ・ブロック



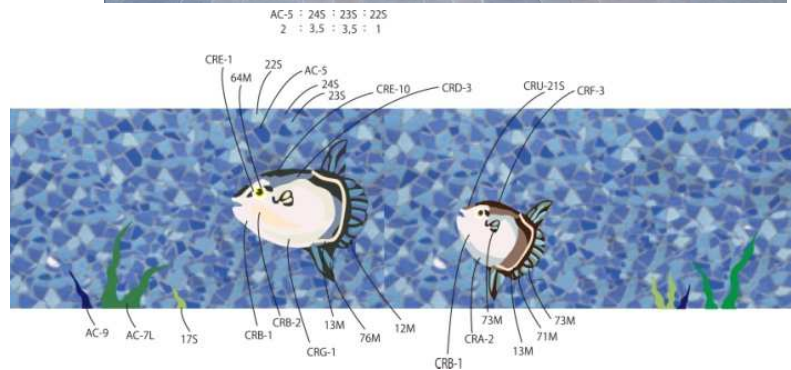
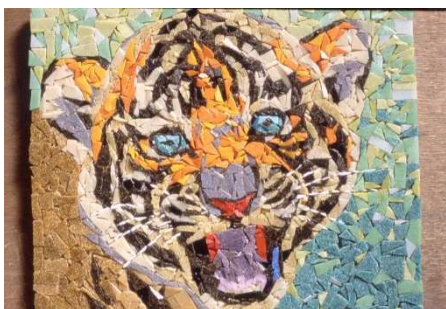
an art

# サンドブラスト





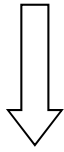
an art モザイクアート



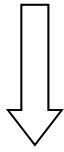


# 製作の流れ

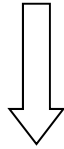
原画のご指定又は作製



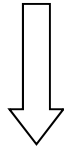
使用タイル及び製作方法の選定



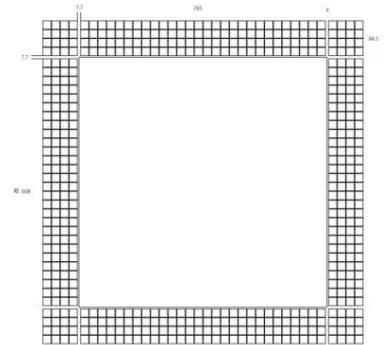
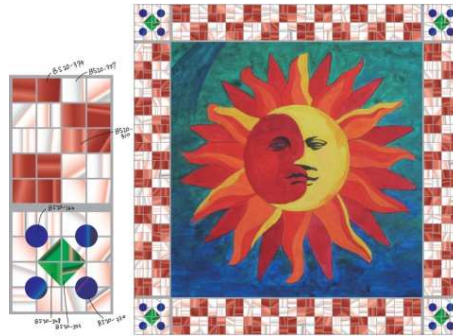
デザイン見本の作製



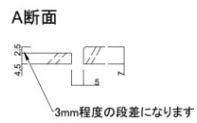
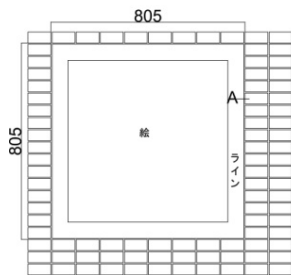
モザイクアートの製作



納品（又は施工）



アートサイズ及び既設取り合い納まり

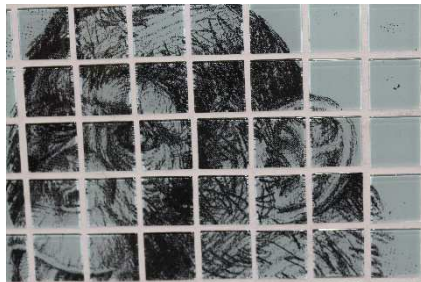


an art 開発

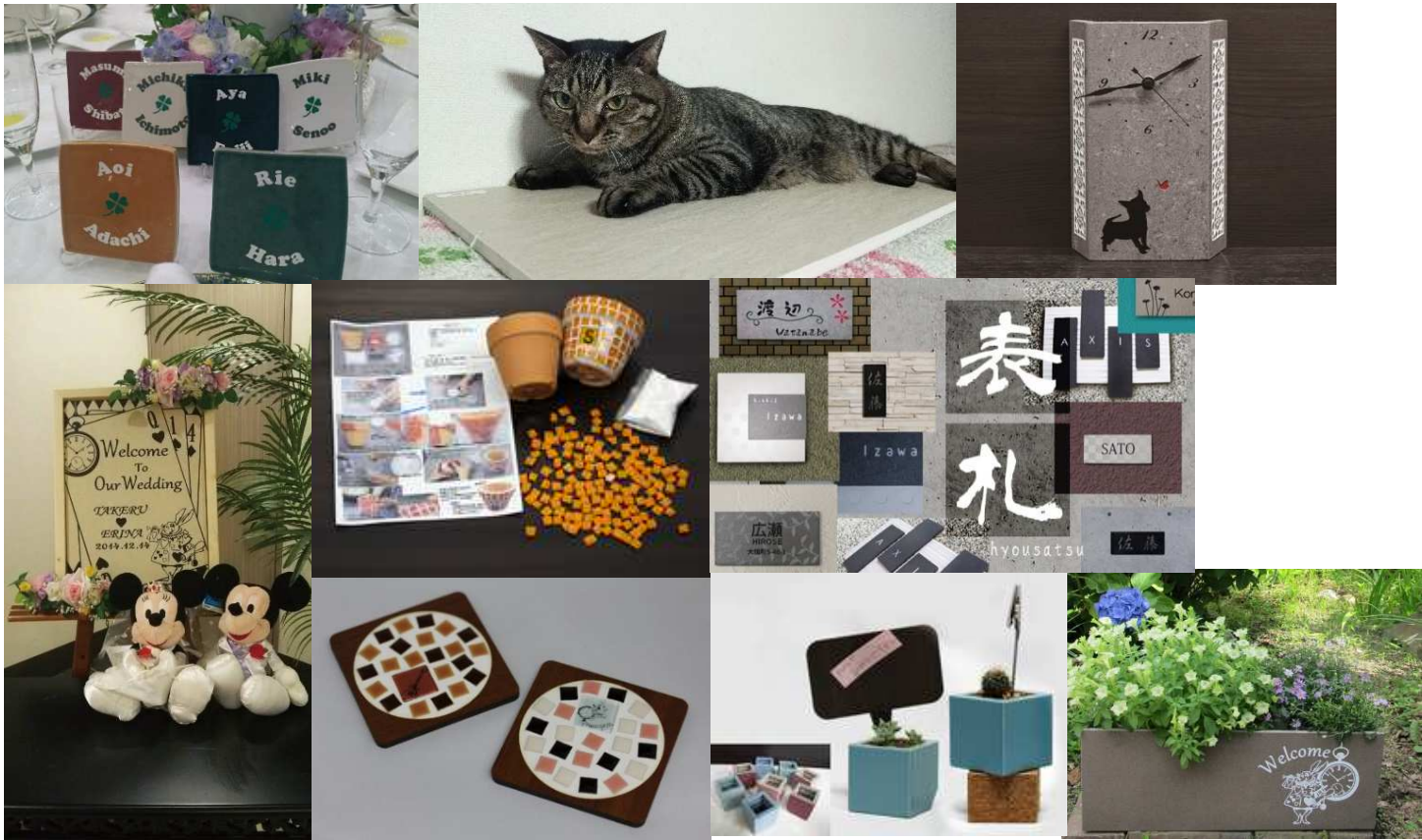
タイル張り



レーザー



# オリジナル 商品



## 子会社(タイル工事)

## 三洋タイル株式会社



## Web Site

東洋工芸 タイル

検索



ホームページより最新情報を発信しております



ウェブショップでは、DIY素材、オリジナル商品など取り扱っております

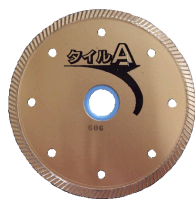
(その他出品先)

- ・ minne/GMO
- ・ ヤフオク!/Yahoo

## 販売工具



タイル製品全般、瓦、レンガ、窯業サイディング、FRP、硬質塩ビ



### 仕様

品名	タイルエース
品番	TA-4
サイズ	外径106mm x 刃厚1mm x 内径20mm (15mm)
タイプ	ドライタイプ



大理石、エコカラット、エージープラス

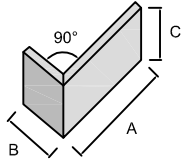


### 仕様

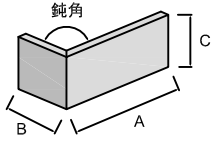
品名	ストーンエース
品番	stoneA
サイズ	外径100mm x 刃厚1mm x 内径20mm (16mm)
タイプ	ドライタイプ #60~#80

※ご使用は取扱説明書を必ずお読み下さい

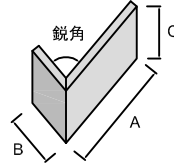
# 接着役物形状図一覧表



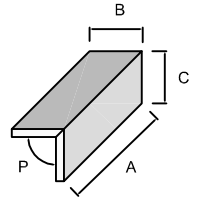
曲り



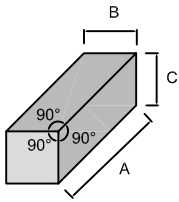
鈍角曲り



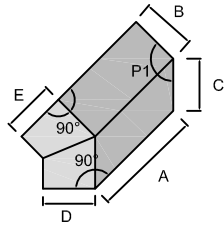
鋭角曲り



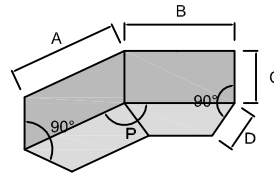
マグサ (90°・鈍角・鋭角)



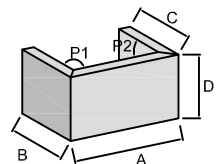
BOX



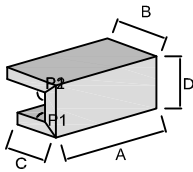
曲り三方隅 (鈍角・鋭角)



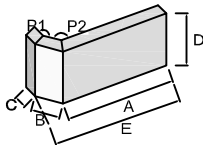
マグサ三方隅



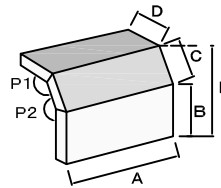
コの曲り



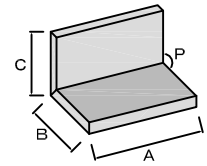
コの字マグサ



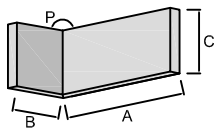
スミ切り曲り



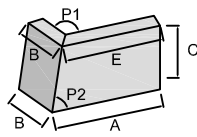
スミ切りマグサ



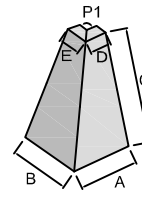
内マグサ



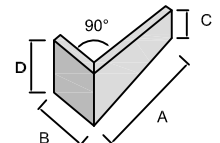
内曲り



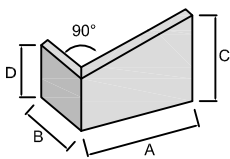
左(右)片テーパ曲り



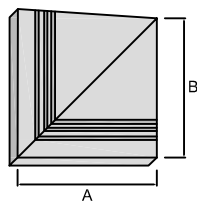
両テーパマグサ



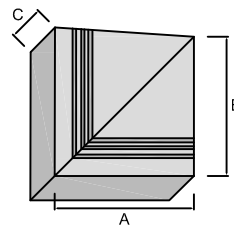
アーチ(内)用曲り



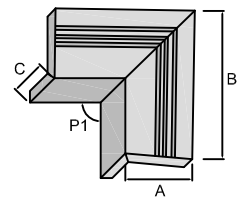
アーチ(外)用曲り



平階段コーナー



垂付階段コーナー



内垂付階段コーナー

## 納入実績

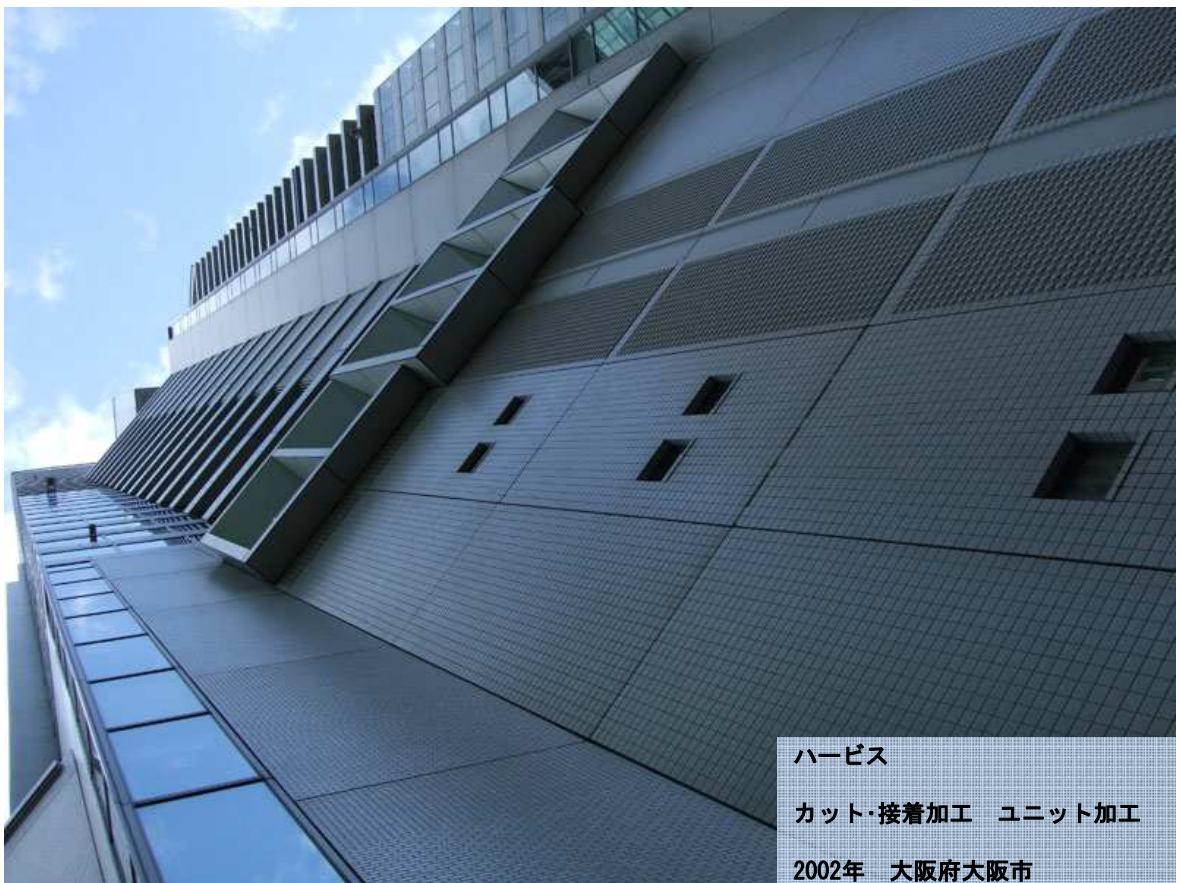
当社はこれまで様々な革新的技術をタイル加工に於いてご提供しており  
その技術は全国の様々な著名物件にも活かされています。

いくつかの例をご紹介します。

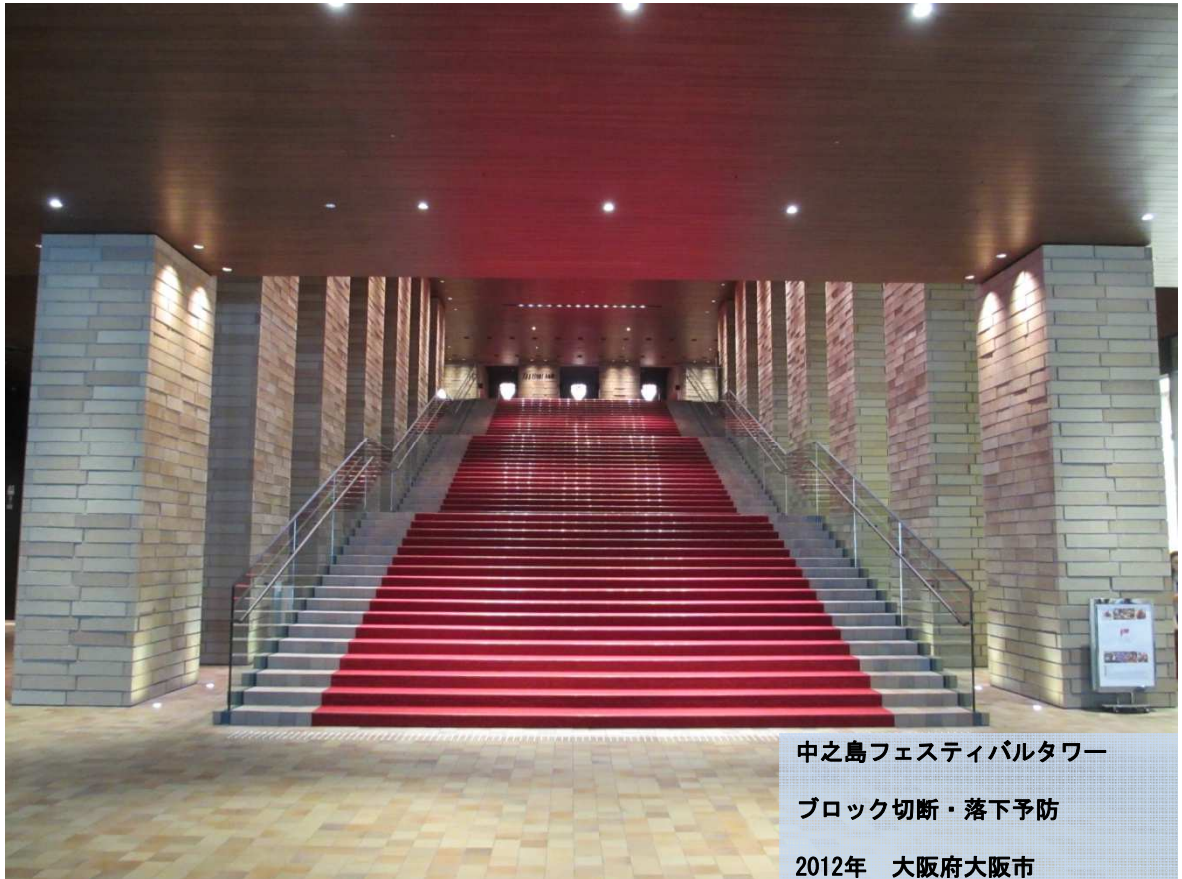




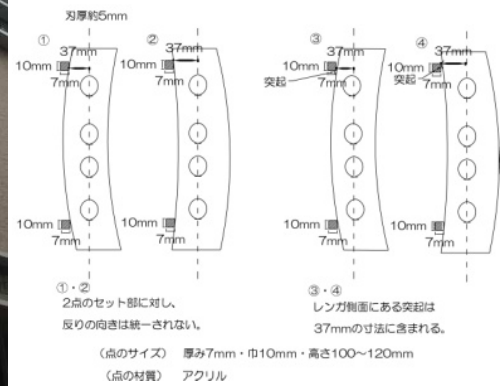
ベイスクエア横浜  
カット・接着加工 ユニット加工  
1992年 神奈川県横須賀市



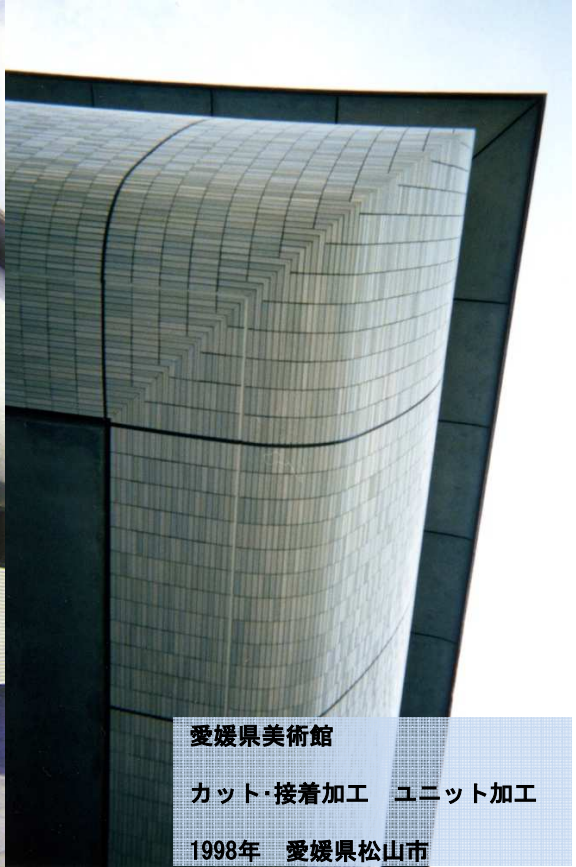
ハービス  
カット・接着加工 ユニット加工  
2002年 大阪府大阪市



スライスレンガ切断機 (概要)







愛媛県美術館  
カット・接着加工 ユニット加工  
1998年 愛媛県松山市



名古屋市立大学病院  
カット・接着加工 ユニット加工  
2002年 愛知県名古屋市

